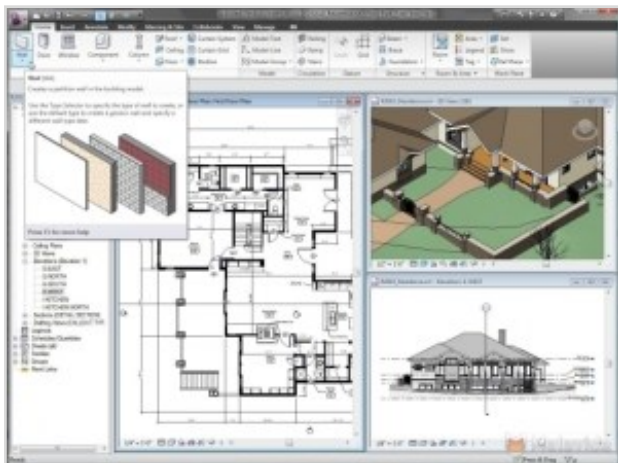


Initiation au logiciel REVIT ARCHITECTURE 2017



Développer les compétences de base sur le logiciel REVIT ARCHITECTURE

- Comprendre l'environnement REVIT.
- Le réglage des propriétés.
- Créer un projet.
- Préparer la présentation d'un dessin.
- Créer des tableaux.
- Imprimer un projet.

Préalable :

Être un travailleur dans le domaine du bâtiment. Avoir des connaissances avec un logiciel de dessin assisté par ordinateur.

Lieu de la formation :

Pavillon des techniques industrielles
2965, boulevard de l'Université
Sherbrooke QC
Entrée : Stationnement du PTI

Coût :
85 \$ ou plus*

* Selon votre admissibilité à la mesure de formation de Services Québec

Durée totale : 30 heures

(10 mercredis de 3 heures)

Du 18 octobre au 20 décembre 2017

Horaire : 18 h à 21 h 15

(incluant la durée de pauses et repas)

Pour vous inscrire :

Formation offerte par :

En collaboration avec :

819 822-1703, poste 17015
accescompetences@csrs.qc.ca
www.accescompetencescsrs.qc.ca

 accès
compétencesCSRS
PARTENAIRE DE VOS FORMATIONS

Québec 